

Beachflag Alu Wind

Anlieferspezifikationen

PDF Layout

Anlieferung vorzugsweise als PDF 1.7 gemäß den unten stehenden Richtlinien:

- Keine Schnittlinien oder Rahmen um das zu druckende Bild anbringen.
- Dateien, die größer als 5080 mm sind, in 10 % der Druckgröße maßstabgetreu erstellen.
- Alle Zeichensätze vollständig einfügen oder Schrift in Konturen umwandeln.
- Alle unsichtbaren Schichten aus dem Layout löschen.
- Überdruck- und Transparenzeinstellungen werden in unserem Rip durchgeführt.
- Verwenden Sie kurze Dateinamen ohne Sonderzeichen (wie % / \ \$ _ # @ ?!).
- Berücksichtigen Sie alle unten stehenden Layout-Tipps.
- Wenn die Dateien den obigen Spezifikationen nicht exakt entsprechen, können unerwünschte Abweichungen auftreten (z. B. andere Größe oder weiße Striche).

Layout in anderen Dateitypen

Achtung: Bei den unten stehenden Dateiformaten gibt es eher Produktionsfehler oder Verzögerungen.

Adobe Photoshop bis Version CC

- Speichern als .jpg, .tif, .psd
- Dateigröße maximal 29.999 Pixel (Breite oder Höhe). Größere Formate verkleinern wir auf 29.999 Pixel.

Adobe Illustrator bis Version CC

- Wandeln Sie die Schrift immer in Konturen um.
- Erstellen Sie die Abbildung im CMYK-Modus.
- Stellen Sie Rastereffekte auf 1000 dpi ein (im Menü „Effekte“).
- Wandeln Sie komplizierte Abbildungen in eine Photoshop-Datei mit hoher Auflösung um (beispielsweise mit vielen Filtern bzw. Mustern und Ankerpunkten).

Adobe Indesign bis Version CC

- Speichern Sie die Datei immer als Paket, sodass Verknüpfungen und Zeichensätze automatisch eingebettet sind.

Farben

- Verwenden Sie CMYK- bzw. RGB-Farben. Keine LAB-Farben.
- Wir verwenden die verknüpften ICC-Eingabepprofile. Wenn eine Datei kein ICC-Eingabeprofil hat, verwenden wir das Profil Europe ISO Coated FOGRA27 oder sRGB.
- Bei PMS-Spotfarben verwenden wir die CMYK-Werte der Bibliothek PANTONE + color bridge coated.
Achtung! PMS-Spotfarben sind beim Drucken immer Annäherungswerte.
- Die Verwendung von Überdruck bzw. Transparenz kann in Kombination mit Spotfarben zu Fehlern führen.
- Auf ausdrücklichen Wunsch ist ein Probedruck möglich.

Schwarz

- Verwenden Sie für das tiefste Schwarz folgenden Farbaufbau: CMYK 86/85/79/100 oder RGB 0/0/0.
Achtung! Bei Dateien, die sowohl Vektoren als auch Fotos (Bitmaps) enthalten, müssen Sie diesen Farbaufbau auch in den Fotos verwenden. Anderenfalls kann es zu Farbunterschieden innerhalb der Abbildung kommen.

Beachflag Alu Wind

Anlieferspezifikationen

Auflösung

- Wir empfehlen eine Auflösung von 70 bis 120 dpi (Endformat).
Beispiel: Für Fotos (Bitmaps) auf großformatigem Leinen zur Verwendung im Freien genügt eine Endauflösung von 30 dpi. Wenn die Abbildung in der Datei 10 % der Größe des Endformats hat, muss die Abbildung in der Datei eine Auflösung von 300 dpi haben.

Maße

- Wir kommunizieren immer erst die Breite und dann die Höhe in mm (B x H).
- Das in der Bestellung angegebene Format ist für uns verbindlich und wird als verarbeitetes Endformat geliefert.
- Im richtigen Verhältnis (B x H) angelieferte Dateien werden automatisch in das gewünschte Format skaliert.
- Abweichungen vom Verhältnis (B x H) von bis zu 1,5 % passen wir automatisch an das bestellte Format an.
Bei Abweichungen von über 1,5 % nehmen wir Kontakt auf.
- Im Hinblick auf eine eventuelle Nachbearbeitung werden Dateien immer etwas vergrößert (3 bis 6 mm).
- Die Maßgenauigkeit in der Abbildung kann durch Ausdehnung, Schrumpfen oder elastische Eigenschaften des Materials leicht abweichen.

Optimale Qualität

Die Qualität des Drucks hängt von der Qualität der angelieferten Dateien ab und davon, wie gut die Anlieferspezifikationen eingehalten wurden.

Zusätzliche Tipps:

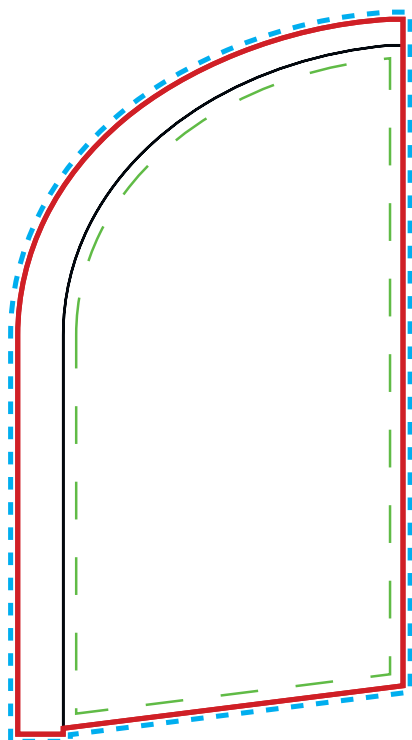
- Erstellen Sie Texte und Logos immer vektorbasiert.
- Erstellen Sie Fotos (Bitmaps) in der oben empfohlenen Auflösung.

Templates und Richtlinien

Für unsere Produkte haben wir Templates (Schablonen) bzw. Richtlinien. Hiermit vermeiden Sie Fehler und vereinfachen die Layoutarbeit. Laden Sie sie von unserer Website herunter oder fragen Sie Ihren Ansprechpartner danach.

Beachflag Easy (M)

Dateivorgaben



A. Grafikformat



Die blaue Linie ist die Außenlinie von der zu bedruckenden Fläche. Dieses Maß beinhaltet auch 1 cm Randablauf.
Der Tunnel wird auch mitbedruckt.



Es wird bis zur roten Linie konfektioniert.
Diese Linie ist das absolute Nettoformat.



Wichtige Texte und Bilder sollen am besten innerhalb der grünen Linie platziert werden, wegen der Konfektionierung.

B. Druckbedingungen für Ihre gelieferten Dateien

1. Alle Abmessungen/Maße und Linien (rot, grün, blau & schwarz) löschen!
2. Bitte Originalgröße als PDF via E-mail / YouSendit / WeTransfer senden.

C. Abmessungen

- 89 x 165 cm
- **89 x 200 cm (M)**
- 89 x 240 cm
- 89 x 290 cm
- 89 x 345 cm
- 89 x 395 cm
- 89 x 450 cm

D. Abmessungen (inkl. 1 cm Randablauf)

- 91 x 167 cm
- **91 x 202 cm (M)**
- 91 x 242 cm
- 91 x 292 cm
- 91 x 347 cm
- 91 x 397 cm
- 91 x 452 cm

Bitte verwenden Sie für ihre Gestaltung die Vorlage auf Seite 2 in diesem PDF.

Ihr druckfähiges PDF darf keine Linien mehr enthalten und muss der **Abbildung 1** entsprechen.



89 x 200 cm

1 cm Randlauf
Druckdaten mit den
Maßen: 91 x 202 cm

Text und Logo nicht
über der grünen Linie!

200 cm

10,5 cm

89 cm

